

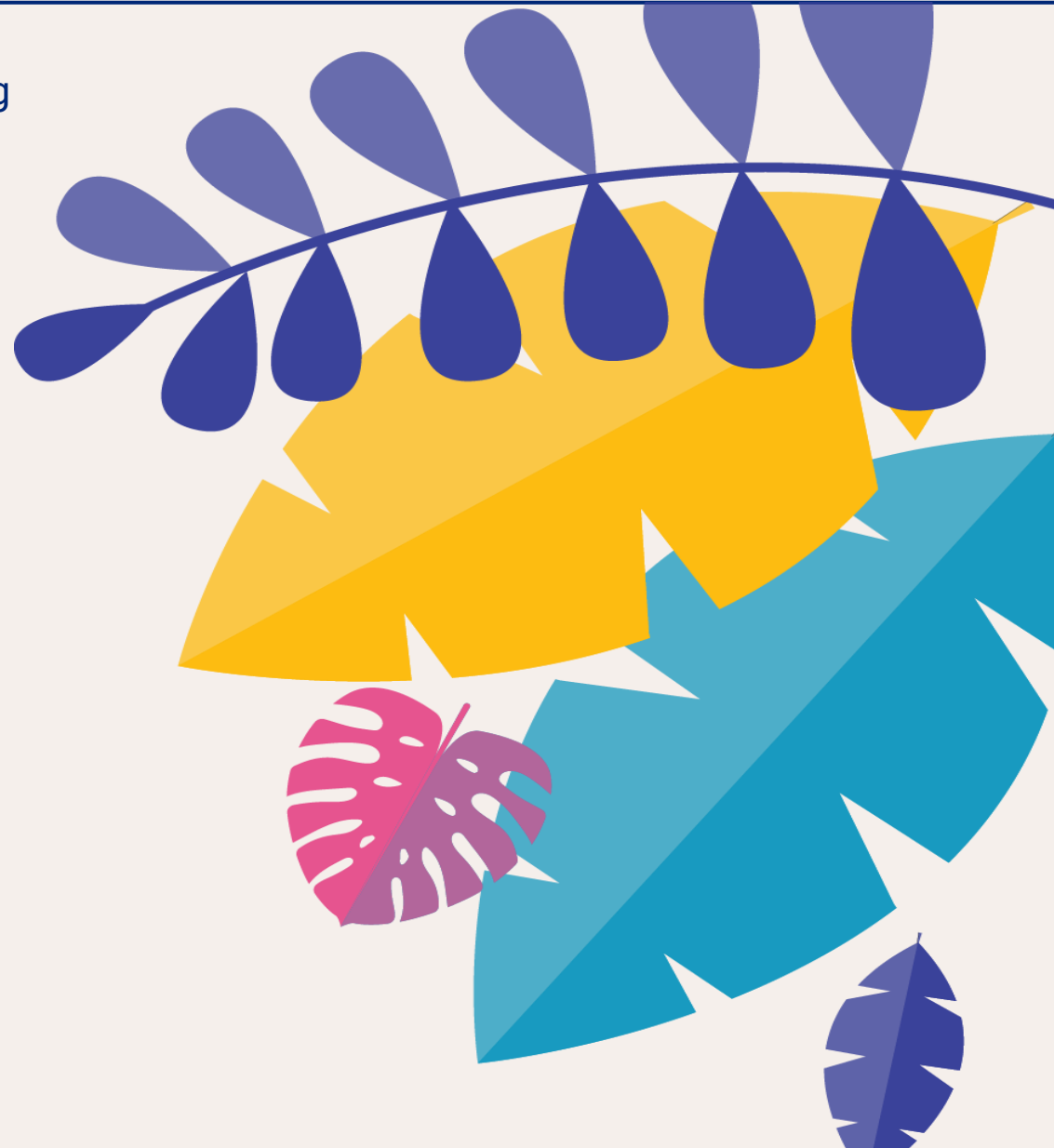
A decorative border at the top of the page featuring various tropical leaves in shades of blue, yellow, pink, and teal. The leaves include monstera, palm, and fern-like shapes.

# CHARTRE GREEN@HAYS

**NOS ENGAGEMENTS ET OBJECTIFS POUR FAIRE DE HAYS  
UNE ENTREPRISE ÉCO-RESPONSABLE**

# SOMMAIRE

- \* Le mot de notre CEO Monde et notre PDG France & Luxembourg
- \* Nos engagements pour une société durable
- \* 1<sup>er</sup> cabinet de recrutement neutre en carbone
- \* Les dates clés de notre engagement
- \* Nos reconnaissances et labels internationaux
- \* Notre stratégie de réduction de GES
- \* Notre gouvernance interne, le comité Green@Hays
- \* Nos actions en cours, et celles à venir
- \* Annexe





# LES ENGAGEMENTS DU GROUPE HAYS POURQUOI UNE CHARTE GREEN ?

Nos candidats, clients, partenaires, actionnaires nous demandent de prendre des **actions pour le climat**

Hays est très **impliqué dans l'atteinte de l'objectif Net Zéro** et le **Board** attend des résultats

Nous sommes déterminés à nous positionner en tant que **leader du secteur**

Nous parlons de nos **progrès de manière claire et transparente**

Nous pouvons **atteindre les objectifs de manière collective**

Nos efforts en termes de durabilité nous ouvrent des **opportunités dans les nouveaux métiers durables**

Nous créons une **communauté internationale durable au sein de Hays**



# LES ENGAGEMENTS DU GROUPE HAYS UN INVESTISSEMENT POSSIBLE DE LA PART DE TOUS

## Dirk Hahn, CEO Hays Monde :

« Il est plus que normal de se demander ce qu'on peut faire dans **la lutte contre le changement climatique**. C'est un combat qui devient de plus en plus important pour nos employés, nos clients, nos actionnaires, nos prospects et nos candidats. Mais surtout, il nous faut agir pour le monde qui est le nôtre et que nos enfants et petits-enfants hériteront de nous ».



## Tina Ling, Présidente Directrice Générale Hays France & Luxembourg :

« En tant que principal acteur du recrutement, nous devons nous engager fortement dans la **transition écologique et énergétique** attendue au niveau mondial, mais aussi sur notre périmètre France & Luxembourg.

Depuis 2019, la direction France & Luxembourg est accompagnée par le comité **Green@Hays** composé de membres du comité de direction et d'une quarantaine d'ambassadeurs répartis sur tout le territoire. Ce comité a été complété en 2022 par le recrutement de notre chef de projets RSE. Ensemble, ils ont en charge **la priorisation ainsi que la mise en place des actions environnementales clés** comme :

- La réduction de nos consommations en électricité, transports, déchets,
- le soutien à des associations, grâce aux journées de volontariat mises à disposition de tous nos salariés (en France, seules 23% des entreprises proposent à leurs salariés des jours d'engagement sur leur temps de travail)
- la formation de nos salariés à notre politique Green avec un e-learning interactif et obligatoire,

Nous sommes fiers de devenir une entreprise éco-responsable impliquée dans la vie de son écosystème, tant d'un point de vue environnemental que social. »





# LES ENGAGEMENTS DU GROUPE HAYS ŒUVRER POUR UNE SOCIÉTÉ DURABLE

En prenant part aux **Objectifs du Développement Durable\*** de l'ONU depuis 2017, le groupe Hays joint sa stratégie économique à une démarche **de responsabilité sociale et environnementale**.

Cette ligne directrice permet d'avoir des ambitions claires, concrètes et mesurables, et d'en communiquer les succès auprès de nos parties prenantes : salariés, clients, candidats, fournisseurs, investisseurs et actionnaires.

**3 grands piliers** sont mis en avant dans notre stratégie :

## DEVENIR UNE ENTREPRISE NEUTRE EN CARBONE \*

En luttant contre le changement climatique pour **maintenir le réchauffement global de la planète en dessous de 2°C d'ici 2100**

## FAVORISER L'ÉQUITÉ, LA DIVERSITÉ ET L'INCLUSION

En encourageant nos managers, collaborateurs et clients à construire des environnements de travail équitables avec des populations variées et mixtes

## APPORTER UN IMPACT POSITIF SUR NOS COMMUNAUTÉS

En permettant à tous nos collaborateurs de s'investir auprès d'associations grâce au programme *Helping For Your Tomorrow* (mentorat, collectes de vêtements, produits de 1<sup>ère</sup> nécessité, ramassage de déchets)

## OBJECTIFS DE DÉVELOPPEMENT DURABLE



\* Les 17 objectifs et 169 actions des ODD de l'ONU ont été établis en 2017 dans le cadre de l'agenda 2030 pour le développement durable afin de fournir « un schéma direct commun pour la paix et la prospérité des peuples et de la planète, aujourd'hui et à l'avenir ». Les ODD reconnaissent que l'élimination de la pauvreté et des autres visions doit aller de pair avec des stratégies visant à améliorer la santé et l'éducation, à réduire les inégalités et à stimuler la croissance économique, tout en s'attaquant au changement climatique et en œuvrant à la préservation des océans et des forêts.



# LES ENGAGEMENTS DU GROUPE HAYS ÊTRE ET RESTER UNE ENTREPRISE NET ZERO CARBONE

L'objectif de maintenir le réchauffement global de la planète en dessous de 2°C d'ici 2100 (avec un objectif à 1,5°C) implique une neutralité carbone mondiale avant 2050 (c'est à dire : plus aucune émission de gaz à effet de serre, par le changement radical de nos modes de vie et par la compensation carbone).

Pour valider notre démarche :

- Nos **engagements sont mesurés et évalués** tous les ans par nos partenaires tels que ECOVADIS, et nous participons aux index du Carbon Disclosure Project pour assurer la transparence de nos actions. Nous avons présenté nos ambitions de réduction d'EGES auprès du SBTI (Science Based Target Initiatives) en octobre 2021. Celles-ci ont été approuvées dès février 2022 avec une mise en action immédiate.
- Nous **rendons public la stratégie, les objectifs ainsi que nos progrès** (cf en page d'annexe) en matière de réduction de gaz à effet de serre
- Nous **compensons les émissions de gaz à effet de serre résiduelles** auprès de partenaires référencés et respectueux des standards internationaux



ClimatePartner  
certified company  
[climate-id.com/7P6PG1](https://climate-id.com/7P6PG1)



## L'EMPLOI : STRATEGIE CENTRALE DU DEVELOPPEMENT DURABLE

Au quotidien, nos collaborateurs ont un **impact positif** et valorisant sur les objectifs de protection de l'environnement. Par un **effet d'entraînement sectoriel**, nos engagements comme ceux de nos collaborateurs et partenaires économiques influent sur tout notre écosystème.

La prospérité d'une société se mesure aussi par le niveau d'emploi de sa population. **Le recrutement est un acteur central**. Par conséquent, adopter une **démarche de développement durable** dans notre secteur d'activité est non seulement **nécessaire**, mais aussi naturel.

Grâce à nos **consultants dédiés aux métiers Green**, Hays inscrit durablement son positionnement en faveur de la transition écologique en soutenant le monde du travail.

**Exemple de métiers recrutés** : ingénieur en efficacité énergétique, directeur développement durable et RSE, chef de projets biodiversité, consultant en économie circulaire,...



# LES ENGAGEMENTS DU GROUPE HAYS

## QUELQUES DATES CLÉS

2018

- **Juin 2018** : 1<sup>ère</sup> année où Hays calcule son empreinte carbone et communique sur ses émissions de GES
- 1<sup>ère</sup> année où Hays participe au **Carbon Disclosure Project (CDP)** sur l'étude du changement climatique

2020

- Hays s'associe avec la plateforme Ecometrica pour le calcul de ses EGES
- Création du 1<sup>er</sup> groupe international interne pour travailler sur la stratégie **Net Zero** et fournir des informations ciblées

2021

- **Février 2021** : Hays annonce que le groupe s'engage pour diminuer son empreinte carbone et respecter les accords de Paris.  
Hays s'associe avec des auditeurs et partenaires externes pour mesurer, partager et mettre en place sa nouvelle stratégie.
- **Oct 2021** : Hays soumet ses propositions et ses objectifs auprès du SBTi (Science-Based Targets Initiatives)

2022

- **Février 2022** : Hays reçoit la validation de ses trajectoires par le SBTi
- **Sept 2022** : Lancement du plan de réduction des émissions de carbone (CRP) en accord avec l'engagement Net Zero pris par le groupe en juin 2021
- **Oct 2022** : Réception et publication des résultats de nos émissions de GES ; Publication des objectifs de réduction du scope 3



# LES ENGAGEMENTS DU GROUPE HAYS NOS RECONNAISSANCES ET LABELS INTERNATIONAUX (1)

## Notre partenaire de validation de notre stratégie de diminution carbone :



En octobre 2021, Hays soumet ses propositions de trajectoires pour diminuer son empreinte carbone au SBTi. Après validation, ces trajectoires sont mises en application dès février 2022.

Pour respecter les accords de Paris et rester sous les 1,5°C de réchauffement global, Hays met en place une stratégie ambitieuse qui vise à réduire de :

- 50% les EGES de son scope 1 et 2 (année de base : 2020) d'ici 2026
- 50% les EGES de son scope 3 (année de base 2020) d'ici 2030.

## Notre partenaire de notation ESG :



Le groupe Hays soumet régulièrement ses politiques environnementales, sociales et de gouvernance à la plateforme ECOVADIS.

Pour accéder à notre dernière note, veuillez saisir les éléments suivants :

Scope (legal entity) HAYS PLC GROUP  
Country (headquarter) : GB  
Industry (ISIC) : 278  
Last ranking : 50/100 (Février 2024)

## Notre partenaire de notation sur notre politique green :



Depuis 2020, Hays s'associe avec des partenaires qui mesurent notre empreinte carbone et nous aide à la réduire puis à la compenser.

*Climate Partner* est devenu notre soutien international dans la lutte contre le réchauffement climatique. Chaque année, nous enregistrons des informations aussi diverses que : le nombre de véhicule thermique, la consommation d'énergie, la politique achat, le nombre d'arbre planté, le nombre de collaborateur utilisateurs de vélo par exemple.





# LES ENGAGEMENTS DU GROUPE HAYS NOS RECONNAISSANCES ET LABELS INTERNATIONAUX (2)

## Notre partenaire d'évaluation de notre empreinte carbone :



Depuis 2018, Hays soumet ses données auprès du **Carbon Disclosure Project** (CDP), une agence de notation internationale indépendante qui aide les entreprises à évaluer leur empreinte environnementale et propose des actions concrètes.

En 2020, la note de Hays était D pour atteindre la note de B en 2024.

## Notre partenaire d'équilibre carbone :



ClimatePartner  
certified company  
[climate-id.com/7P6PG1](https://climate-id.com/7P6PG1)



Pour répondre aux Objectifs du Développement Durable des Nations Unis **#8** (apporter un travail décent et une croissance économique) et **#13** (agir pour le climat), Hays a choisi de s'associer au **Guanare Afforestation Project** qui replante des arbres avec l'aide des communautés locales en Uruguay.

L'objectif est de stocker 130.000 tonnes de carbone par an.

## Notre partenaire d'évaluation ESG :



FTSE4Good

Hays mesure sa performance en matière de politique environnementale, sociale et de gouvernance par rapport à ces concurrents, mais aussi pour des raisons financières, de recherches ou encore d'études de marché.

L'index FTSE4Good récompense les entreprises qui font preuve d'investissements importants en matière d'ESG.



# NOTRE STRATÉGIE DE REDUCTION DE GES\*

## LES 3 AXES DE DIMINUTION PRIORITAIRES EN FONCTION DES SCOPES 1,2 ET 3 EN FRANCE

Emissions GES en 2020  
= 868 kg CO2 équivalent



Emissions GES en 2022  
= 694 kg CO2 équivalent  
soit -20% vs 2020



Objectifs émissions GES en  
2026 = 434 kg CO2 équivalent  
Soit -50% vs 2020

**Scope 1** (émissions directes de nos activités : chauffage, essence, gaz réfrigérant)

**Scope 2** (émissions liées à nos infrastructures : consommation d'énergie, de vapeur, de chaleur, d'eau)

**Scope 3** (émissions indirectes : voyages en avion, en train, production de déchets, achats de produits finis, déplacement des candidats)

**1.** Baisser notre consommation d'énergie fossile **pour utiliser de plus en plus des énergies renouvelables** dans notre mix énergétique

→ Actuellement 80% de notre électricité est d'origine nucléaire

**2.** Transformer notre parc automobile utilisant des énergies fossiles en **véhicules électriques**

→ Actuellement 150 véhicules composent la flotte dont une trentaine en hybride

**3.** **Réduire les trajets en avion** au strict minimum

Réduire notre production de déchets au sein de tous nos bureaux

\* GES : Gaz à Effets de Serre

Pour nous aider à mesurer nos progrès en fonction des scopes définis : Hays c'est associé à **CLIMATE PARTNER**, une société technique de gestion environnemental et de mesure de durabilité qui nous évalue, 1x par an.



# NOTRE STRATÉGIE GREEN@HAYS LA GOUVERNANCE FRANCÉ & LUXEMBOURG : LE COMITÉ GREEN@HAYS

Créé en 2019, le groupe des **ambassadeurs Green@Hays** est composé de collaborateurs soucieux de l'environnement et passionnés d'écologie. Répartis sur toute la France ainsi qu'au Luxembourg, ils sont une quarantaine.

Ils s'investissent de manière générale dans la mise en place de la **stratégie verte** engagée par Hays :

- \* Former les nouveaux arrivants aux gestes verts établis
- \* Organiser des journées de volontariat dans leurs bureaux
- \* Garantir et partager de bonnes pratiques dans leurs bureaux
- \* Relayer des communications en lien avec les actions vertes
- \* Participer et animer les webinars mensuels des ambassadeurs ainsi que les ateliers organisés localement

Les ambassadeurs sont soutenus par :

- \* Le **comité Green@Hays** qui regroupe des membres du comité de Direction et des fonctions supports clés (services généraux, achats)
- \* Le **comité Net Zéro** composé de référents Green de la zone EMEA et dédié à la mise en place de la stratégie de diminution carbone du groupe

## Exemples d'actions réalisées par les ambassadeurs en 2023/2024 :

- Mobilisation de 520 collaborateurs pour l'action de ramassage des déchets lors du World Clean-Up Day en septembre 2023 et mai 2024.
- Audit et installation de poubelles de tri dans tous les bureaux non équipés.
- Remplacement de machines à dosettes par des machines à grains dans les bureaux volontaires.
- Organisation de collecte de petits matériels électroniques pour envoi en déchèteries spécialisées.





# NOTRE STRATÉGIE GREEN@HAYS

## LES ACTIONS DÉJÀ MISES EN PLACE

### Optimisation du matériel, limitation de la surconsommation de papier et fournitures :

- \* Centralisation des commandes de fournitures
- \* Sélection de fournisseurs et prestataires respectueux de l'environnement
- \* Gestion des stocks
- \* Création de référents fournitures par bureau et étage (siège social)
- \* Mise à disposition de gourdes, tasses en bambou, remplacement des gobelets en plastiques par du carton

### Optimisation des outils technologiques :

- \* Utilisation d'outils de dématérialisation pour nos contrats (DocuSign pour la signature électronique, Rydoo pour les notes de frais)
- \* Arrêt des impressions papiers (CV, documents candidats) pour enregistrement sur nos plateformes internes dédiées
- \* Phase de déploiement du cloud Hays pour limiter la pollution numérique
- \* Récupération de matériel usagé et de petits appareils électroniques pour en faire des dons à des associations ou des écoles

### Sensibilisation de nos collaborateurs :

- \* Installation de détecteurs de mouvements pour les lumières et de robinets automatiques
- \* Organisation d'ateliers sur des sujets environnementaux
- \* Nichoirs à oiseaux et chauve-souris sur la terrasse de notre siège social parisien
- \* Collectes de vêtements professionnels et de jouets pour des associations





# NOTRE STRATÉGIE GREEN@HAYS

## LES ACTIONS PRIORITAIRES POUR 2025

- \* La mise à disposition de la **charte Green** pour nos collaborateurs à destination des candidats, clients, prospects & investisseurs
- \* **1 journée de volontariat par an et par salarié** quelque soit son contrat et son ancienneté
- \* Un **e-learning green obligatoire pour tous** les salariés depuis janvier 2023
- \* Une **politique de mobilité douce** qui met en avant l'utilisation du vélo et des transports en commun
- \* Un **partenariat avec TREEAPP** qui plante des arbres dans le monde au nom de Hays (double objectif : la compensation carbone et la réintégration de la biodiversité dans les lieux choisis)
- \* **Installation de poubelles de tri dans tous nos bureaux** (où les agglomérations sont en capacité de gérer le tri des déchets)
- \* L'organisation d'un **challenge national du meilleur bureau « green »** avec une remise de prix, le cumul des points se fait en fonction de critères définis (partenariat avec une association, organisation d'ateliers green, complétion du e-learning)
- \* L'augmentation de la **part des énergies renouvelables** dans notre mix énergétique
- \* La **réduction du parc automobile** de toute la flotte avec 1 voiture thermique par bureau et le reste en format hybride ou électrique
- \* Le recours aux **trajets en avion uniquement en cas d'extrême nécessité** (ou + de 4h de trajet en train)
- \* Des **ateliers zéro déchets, cuisine végétarienne, fresque du climat** proposés aux salariés tout au long de l'année
- \* La **carte cadeau « Ma carte Française »** proposée aux salariés dès Noël 2022
- \* **Une harmonisation nationale de la collecte des capsules de café**, réparation des machines usagées et remplacement par des machines à grains sans capsules
- \* Un **plan de sobriété et d'optimisation\*** dans notre siège social parisien grâce à un système de gestion technique des bâtiments (GTB) :
  - Extinction des lumières à 21h
  - Audit en cours des fenêtres pour limiter la déperdition de chaleur
  - Chauffage bloqué à 20 degrés dans tous les étages / idem en été avec le blocage de la climatisation

\* En audit pour l'ensemble de nos bureaux en région



# ANNEXE POUR PLUS D'INFORMATIONS



[Nos engagements](#)



[Notre stratégie de réduction de carbone](#) (Octobre 2024)



[Notre rapport de Responsabilité d'entreprise](#) (Octobre 2024)



[Notre partenaire local pour la séquestration du carbone](#)



Contact dédié :

**Jennifer Henry**  
Chef de Projets RSE  
[je.henry@hays.fr](mailto:je.henry@hays.fr)



